

A tipologia 1 possui uma sala com lareira, um banheiro, um quarto com 2 camas de solteiro, e uma suíte. Os 2 quartos dão acesso a uma varanda. Na circulação foi previsto um armário para guardar roupas de cama dos 2 quartos, com espaço reservado para armazenar produtos de limpeza.

A tipologia 2 possui uma sala de estar com lareira e um quarto com cama de casal, um banheiro e um armário pra guardar roupas de camas e um espaço para produtos de limpeza, usado somente pela faxineira da fazenda-hotel.

A tipologia 3 é uma cabana coletiva, podendo ser de uso de 2 famílias distintas que compartilham a mesma sala de estar, ou pode ser uma mesma família. As camas podem ser alteradas para casal ou solteiro conforme necessidade.

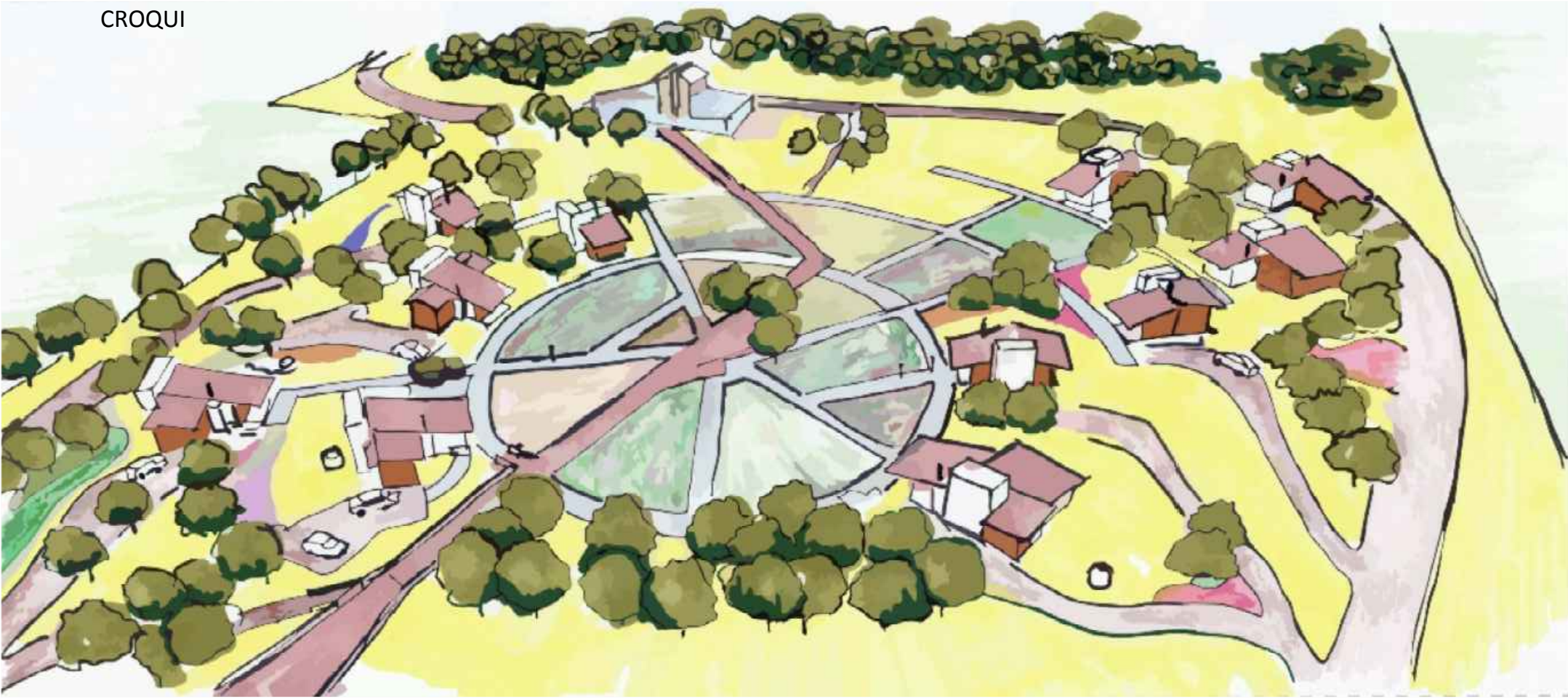
A linguagem das cabanas remete as casas rurais dos imigrantes italianos, com uso dos materiais pedra e madeira, e a localização conformada no terreno de modo em que tenha vista e fácil acesso às plantações.

O paisagismo é pensado de modo em que as pessoas se relacionem mais com o ambiente rural. Sendo assim, as plantações são mais funcionais, com frutas e legumes que podem ser apanhados e saboreados na hora, e junto a cada cabana é previsto redes de balanço sob as árvores e mesas externas, estimulando o contato com o exterior.

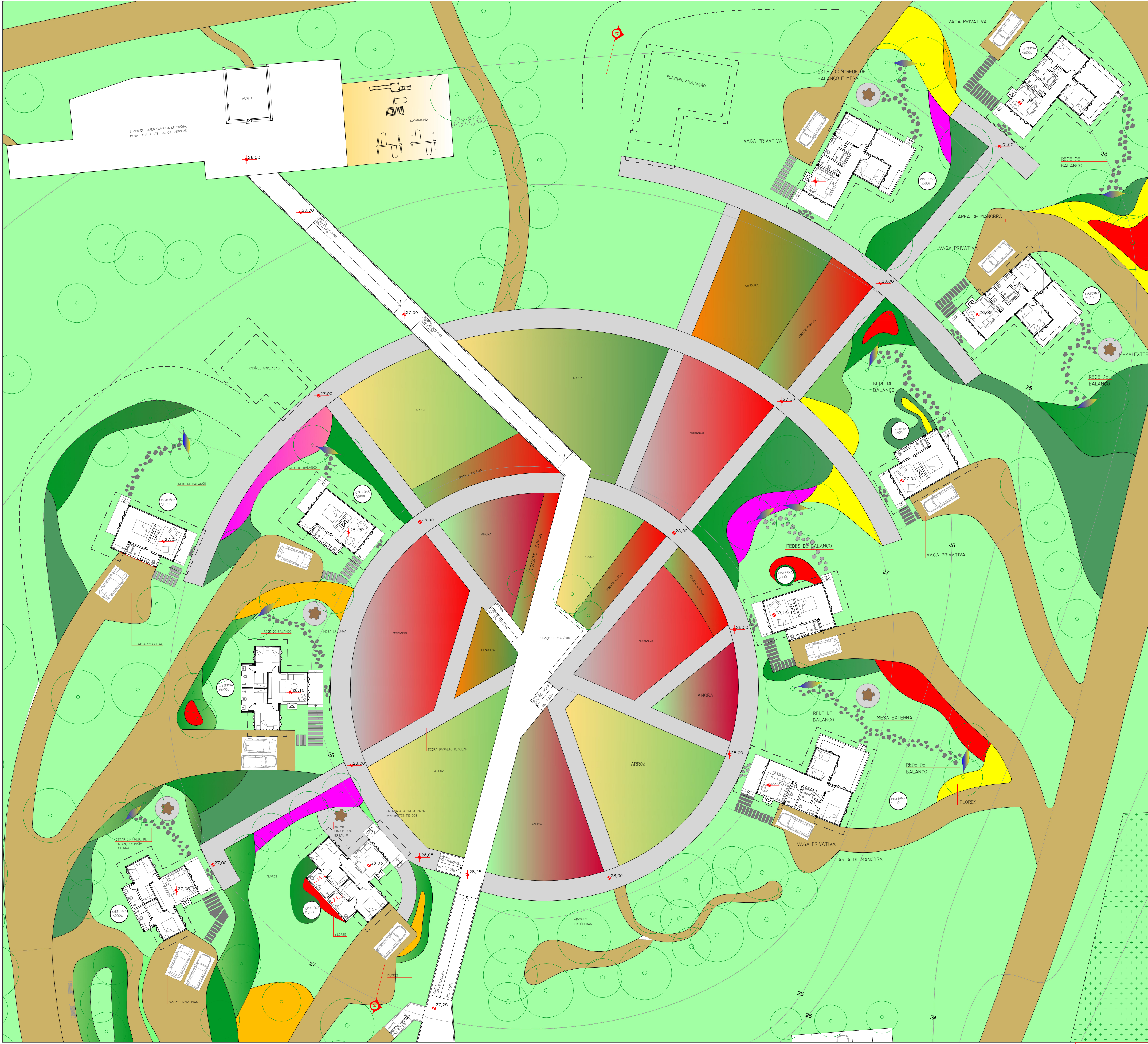
Cada cabana possui vaga privativa, facilitando o acesso do hóspede e o transporte de malas.



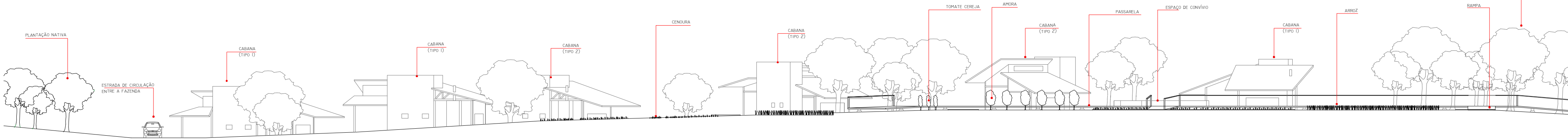
CROQUI
Espaço de convívio na passarela.



CROQUI



SETOR 3 (CABANAS)
PLANTA-BAIXA
ESC.: 1/250



CORTE AA
ESC.: 1/250

